

**ASL CN2**  
**ALBA BRA**

**ELEMENTI DI INDIRIZZO PER LA CORRETTA**

**REDAZIONE E GESTIONE DELLA**

**DOCUMENTAZIONE SANITARIA**

**09-11-17 OTT '12**

R.Q.R.



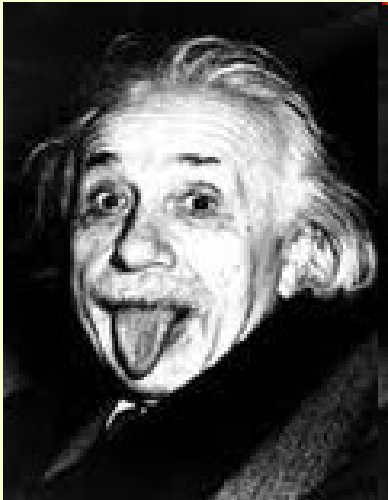
*Referente  
Qualità  
Rischio Clinico*



R.Q.R.



*volontario*

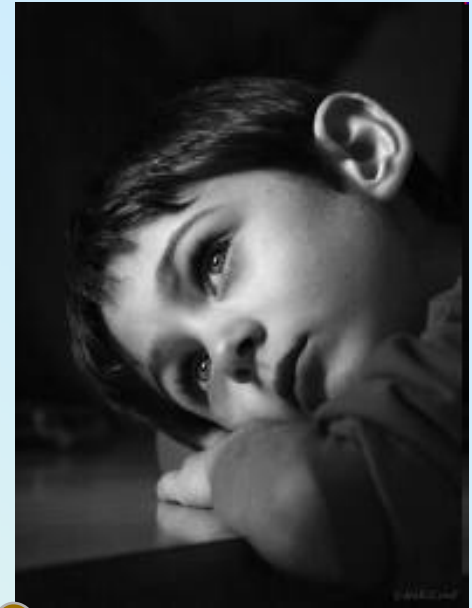


*Tuttologo*

R.Q.R.

Ingenuo  
ingenuo

Sognatore  
sognatore



## *il meglio per il ...meglio*

.....cadeva il sogno

e si amareggiava

per la sua meta lontana ...

anonimo



R.Q.R.

Aziendalista

*il meglio per  
la ...gloria*



# R.Q.R.



Controlla ?  
Spia ?



fa applicare  
le regole ?



Indica la Strada ?

R.Q.R.

Sovversivo?

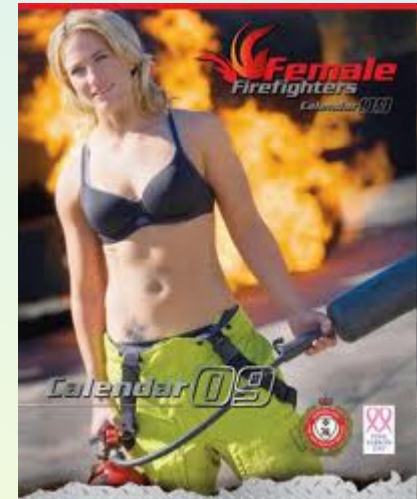


Guerrigliero?

R.Q.R.



# Pompriere?





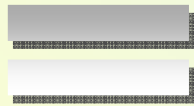
R.Q.R.

# Seminatore



R.Q.R.

Invasa  
Concima  
Innaffia



**Facilitatore**

Dr. L.Vero - QRMU



Procedi  
a  
Concimare



*"Uno, nessuno e  
centomila"*

R.Q.R.

*Di ciò che posso essere io per me, non solo  
non potete saper nulla voi,  
ma nulla neppure io stesso*

L.Pirandello